

Quick Reference Card



Ladda enheten i 3 timmar innan SYMBIONIC® LEG 3 tas i bruk för att garantera att batteriet är fulladdat..

SLÅ PÅ SYMBIONIC® LEG 3

Funktion	Håll	Signal
Ström på/av	 1x  1x	2x PÅ 3x AV

BÄNKJUSTERING

1. Passa in foten med vald kosmetik och sko.
2. Justering av höljdelen bänkjustering.
3. Optimera längd/inriktning av rör och adaptrar.

Funktion	Håll	Tryck	Signal
Inställning av höljd		 2x	1x Start 1x Rörelse 1x Klart

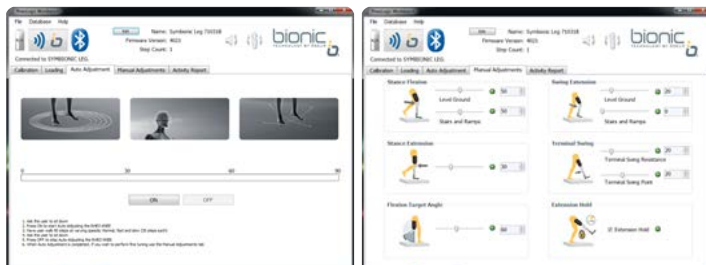


4. Referenslinjen för inriktning ska gå igenom mitten av hylsans sagittalplan, knäcentrumet och den bakre tredjedelen av Flex-Foot.

OBS: Om stabilitetsändringar önskas efter patientutvärdering kan referenslinjen flyttas upp till 5 mm framför eller 5 mm bakom knäets centrum.

STATISK UPPSTÄLLNING

1. Välj lämplig hälkil.
2. Kontrollera referenslinjen under statisk inriktning och justera den vid behov.
3. Optimera knäinställningarna i RHEOLOGIC™.



4. Fotledskalibrering.

Funktion	Håll	Tryck	Signal
KALIBRERING PÅ/AV		 9x	1x PÅ/AV

TRÄNINGSCHECKLISTA

1. Träna brukaren i att gå på plan mark.
2. Träna brukaren i att gå i ramper/trappor.

Se till att brukaren vet hur man:

1. Laddar enheten och känner igen varningen för svagt batteri.
2. Slår strömmen PÅ/AV och låser upp knappsatsen.
3. Justerar höjden vid byte av skor.

LADDNING OCH STRÖM

Sätt i laddningskabeln i laddningsporten på knämodulens kontrollpanel.



Laddning: Den gula lampan på fotledsenheten blinkar under laddning och lyser med fast sken när den är fulladdad. Knämodulen visar inte sin laddningsstatus.

Ström: Ett helt laddat batteri räcker för 16–24 timmars kontinuerlig användning, beroende på aktivitet.

Varningar: Ljudvarningssignaler anger att batteriet håller på att ta slut.

Varning	Betydelse
2xPIP	Cirka 5 timmar kvar
3xPIP	Cirka 4 timmar kvar
4xPIP	Cirka 3 timmar kvar
5xPIP	Cirka 2 timmar kvar Fotleden återgår till neutralt läge (senast inställda höjden) Den gula lysdioden lyser med FAST sken
1 långt högt pip ljud	Symbionic Leg will turn off

VILOLÄGE

Lägessekvens	Häll	Tryck	Signal
Viloläge AV			1x
Viloläge NEJ (med läge för att resa sig ur en stol)		 5x	2x
Viloläge NEJ (med läge för att resa sig ur en stol)			3x