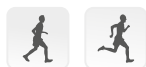


CHEETAH® XPLORE



Cheetah Xplore est une prothèse de pied polyvalente inspirée du design original de la Cheetah. Conçue pour une utilisation quotidienne, la prothèse Cheetah Xplore permet également à l'utilisateur de se livrer à divers sports et activités. Le pied combine une restitution d'énergie importante et une poussée dynamique, offrant ainsi équilibre et stabilité.



Informations utilisateur	
Niveau d'amputation :	Transtibial
Niveau d'activité :	Élevé à sport
Limite de poids :	147kg



RÉPONSE
PROPORTIONNELLE



TALON ACTIF
CARBON-X



SEMELLE DE
LONGUEUR
INTÉGRALE



PROGRESSION
TIBIALE ACTIVE



LAME FENDUE

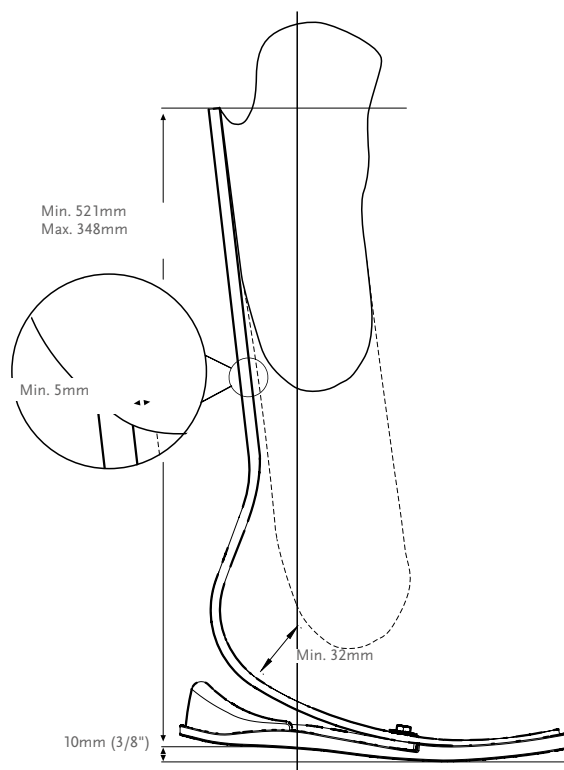
Informations produit	
Catégories :	1-9
Longueur :	Une taille par catégorie
Poids du pied : (Cat. 5)	646g
Hauteur :	Hauteur max. du bord postérieur : 521mm Hauteur min. du bord postérieur : 348mm Espace minimum de la partie distale de l'emboîture au pied : 32mm
Options adaptateurs :	Adaptateur de lamination

GUIDE DE SÉLECTION DE CATÉGORIE

Poids (kg)	45-52	53-59	60-68	69-77	78-88	89-100	101-116	117-130	131-147
Niveau impact normal	1	2	3	4	5	6	7	8	9
Niveau d'impact élevé	2	3	4	5	6	7	8	9	N/A

CHEETAH® XPLORE

ENCOMBREMENT AVEC LAMINATION DIRECTE



FLEX-FOOT®
SPORT FEET

KITS

KIT CHEETAH XPLORE*

RÉFÉRENCE

CATÉGORIE (1-9)

FSX009



Comprend :

- Module de pied
- Mousse de coin talonnier
- Semelle mousse
- Colle bi-composite PLUSeries 220 ml 60 secondes

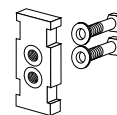
*Cheetah Xplore est livré avec la colle bi-composite PLUSeries 220 ml - 60 secondes. Le pistolet à colle doit être commandé séparément. L'adaptateur de lamination doit également être commandé séparément.

CHEETAH® XPLORE

KITS

ADAPTATEUR DE LAMINATION

Réf.	Désignation	Cat.
FSX50001	Adaptateur de lamination	1-6
FSX50002	Adaptateur de lamination	7-9



Comprend :

- Connexion
- Cales d'alignement (2°, 4°, 6°, 8°)
- Pièces de montage
- Kit de lamination

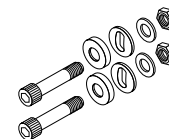
VISSERIE POUR ADAPTATEUR DE LAMINATION

Réf.	Désignation	Taille	Cat.
CM130218	Vis de montage pour adaptateur de lamination	5/16"-24 x 1 1/2"	1-6
CM130213	Vis de montage pour adaptateur de lamination	3/8"-24 x 1 3/4"	7-9



VISSERIE POUR CONNECTEUR EN T

Réf.	Longueur	Poids	Taille	Cat.
CM100054	8mm	108g	x 2-1/2"	1-6
CM100055	10mm	144g	x 2-1/2"	7-9

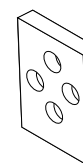


Comprend :

- Boulon
- Écrou
- Rondelle sphérique
- Rondelle plate

CALES D'ALIGNEMENT

Réf.	Désignation	Cat.
CM140502	Cales d'alignement 2°	Toutes
CM140505	Cales d'alignement 4°	Toutes
CM140508	Cales d'alignement 6°	Toutes
CM140511	Cales d'alignement 8°	Toutes



CHEETAH® XPLORE

OUTILS

PISTOLET À COLLE +PLUSERIES

Réf.	Désignation
FSX80016	Pistolet à colle +Pluseries 220 ml



COLLE +PLUSERIES

Réf.	Désignation
FSX80015	Colle bi-composite +Pluseries 220 ml - 60 secondes



FINITION ESTHÉTIQUE

REVÊTEMENT DE PIED BEIGE ET MARRON*



Comprend

- Revêtement de pied*
- Chaussette Flex-Foot
- Connecteur de revêtement

*Pour obtenir un revêtement marron, ajouter le suffixe "BR" à la référence.



CHAUSSETTES FLEX-FOOT

Utilisé pour recouvrir et protéger le module de pied et limiter le frottement entre le module de pied et le revêtement de pied.

Réf	Désignation	Longueur
FCE63007	Chaussette Flex-Foot	28-30

