

PRO-FLEX® LP TORSION



Ce pied compact à restitution d'énergie permet une absorption des chocs de rotation pour réduire les forces de cisaillement exercées sur le moignon. Le module de torsion est associé au module de pied Pro-Flex LP, ce qui permet d'obtenir un excellent niveau de puissance de cheville, de restitution d'énergie et de dynamique, ce qui a souvent manqué jusqu'alors aux personnes présentant des membres résiduels plus longs. Pro-Flex LP Torsion a été spécialement conçu pour offrir ces avantages en plus de garantir une démarche extrêmement souple. L'unité d'absorption des chocs et de torsion compense la rotation physiologique et l'absorption des chocs verticaux au niveau des articulations perdues, d'où un meilleur confort pour l'utilisateur et une contrainte moins importante sur le membre résiduel.

Le Pro-Flex LP Torsion garantit une excellente amplitude de mouvement de la cheville, ce qui représente une grande amélioration par rapport aux pieds en fibre de carbone traditionnels. Il intègre une semelle de longueur intégrale efficace, ainsi qu'une nouvelle technologie dite du « cône inversé » garantissant une meilleure dorsiflexion.

Plus de dynamique, moins de contraintes signifie que les utilisateurs ayant un membre plus long bénéficient de plus de confort pour pratiquer un large éventail d'activités. Le revêtement de pied léger et conçu de façon anatomique présente une semelle antidérapante pour assurer la stabilité pieds-nus sur des surfaces mouillées ou glissantes, ainsi qu'une conception à orteils séparés pour pouvoir porter différents types de chaussures, notamment des sandales ou des tongs.

Össur recommande d'utiliser Pro-Flex LP Torsion avec le système de suspension sous vide sans gaine Unity. Celui-ci n'ajoute qu'un poids minimal, ne modifie pas la hauteur de construction et n'interfère pas avec la dynamique du Pro-Flex LP Torsion. Le système Unity est conçu pour fournir une suspension fiable avec la technologie de manchons Iceross Seal-In® tout en stabilisant les fluctuations du volume et en garantissant une adaptation d'emboîture confortable tout au long de la journée.

Informations utilisateur	
Niveau d'amputation :	Transfémoral et transtibial
Niveau d'impact :	Normal à élevé
Poids maximum du patient :	147 kg



RÉPONSE PROPORTIONNELLE



TALON ACTIF CARBON-X®



SEMELLE DE LONGUEUR INTÉGRALE



PROGRESSION TIBIALE ACTIVE



AMORTISSEUR DE CHOC VERTICAUX



ROTATION



LAME FENDUE



ORTEILS SÉPARÉS



RÉSISTANT AUX INTEMPÉRIES

UNITY
COMPATIBLE



Informations produit	
Catégories :	1-8
Longueurs :	22-30
Poids du pied : (Longueur 27)	960 g avec revêtement de pied et chaussette
Hauteur : (Longueur 27)	147 mm avec pyramide mâle et revêtement de pied
Hauteur du talon :	10 mm
Options adaptateurs :	Pyramide mâle

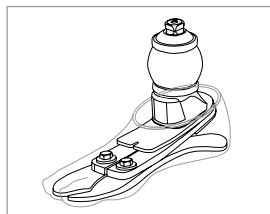
Informations système Unity	
Vide maximum :	-600 mmHg (-23 in Hg)
Pression normale de fonctionnement :	-400 à -510 mm Hg (-16-20 in Hg)
Poids du système :	75 g avec la pompe, la valve de l'emboîture et le tube

Informations remboursement	
LPPR :	Pied : Classe III code 2732724 Amortisseur de chocs et torsion : 2709406

PRO-FLEX® LP TORSION

INFORMATIONS DE COMMANDE

POUR UN PIED COMPLET



Choisir le kit de Module de Pompe Unity approprié selon la longueur lors de la commande et Unity sera directement livré monté sur le pied. Pour plus de confort et une meilleure compatibilité du système, nous recommandons le kit de valve Unity comme méthode de connexion à l'emboîture.

Pour les guides de sélection de catégorie des manchons et les références des articles, se reporter aux pages Icross Seal-In® de ce catalogue.

POUR UN PIED COMPLET AVEC UNITY



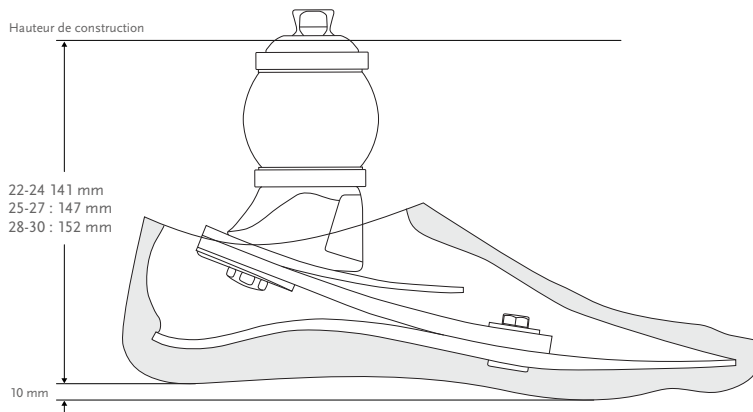
GUIDE DE SÉLECTION DE CATÉGORIE

Poids en kg	45-52	53-59	60-68	69-77	78-88	89-100	101-116	117-130	131-147
Niveau d'impact Faible									
Longueur 22-24	1	1	2	3	4	5	N/A	N/A	N/A
Longueur 25-27	1	1	2	3	4	5	6	7	8
Longueur 28-30	3	3	3	3	4	5	6	7	8
Niveau d'impact Normal									
Longueur 22-24	1	2	3	4	5	N/A	N/A	N/A	N/A
Longueur 25-27	1	2	3	4	5	6	7	8	N/A
Longueur 28-30	3	3	3	4	5	6	7	8	N/A
Niveau d'impact Élevé									
Longueur 22-24	2	3	4	5	N/A	N/A	N/A	N/A	N/A
Longueur 25-27	2	3	4	5	6	7	8	N/A	N/A
Longueur 28-30	3	3	4	5	6	7	8	N/A	N/A

PIEDS ÖSSUR

PRO-FLEX® LP TORSION

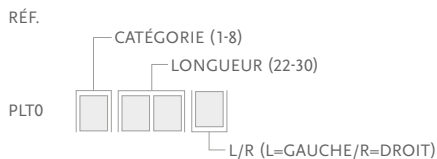
ENCOMBREMENT



*Remarque : Pro-Flex LP Torsion avec Unity a la même hauteur de construction.

KITS

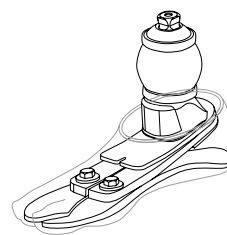
PRO-FLEX LP TORSION AVEC PYRAMIDE MÂLE ET REVÊTEMENT DE PIED



Comprend :

- Module de pied avec pyramide mâle
- Revêtement de pied*
- Chaussette noire "Spectra"

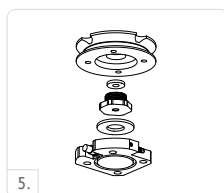
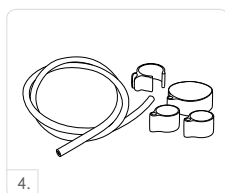
*Pour obtenir un revêtement marron, ajouter le suffixe "BR" à la référence.



UNITY

KITS UNITY

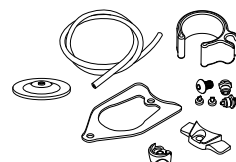
Image	Réf.	Désignation	Kits de pied disponibles
	UPL0024	Module de pompe Unity PLP 22-24	Pro-Flex LP Torsion 22-24
	UPL0030	Module de pompe Unity PLP 25-30 cat. 1-5	Pro-Flex LP Torsion 25-37 cat. 1-5
	UPL0930	Module de pompe Unity PLP 25-27 Cat 6-9 et 28-30 (toutes les catégories)	Pro-Flex LP Torsion 25-27 Cat 6-9 et 28-30 (toutes les catégories)
	UTT0001	Kit de Valve Unity TT	Tous
	UTF0001	Kit de valve Unity TF	Tous
	UTF0006	Kit de Tube Unity TF	Tous
	L-544611	Kit Icelock 544	Tous



PRO-FLEX® LP TORSION

ACCESSOIRES UNITY

Réf.	Désignation
UPL00021	Composants Unity PLP 22-24
UPL00022	Composants Unity PLP 25-27 cat.1-5
UPL00023	Composants Unity PLP 25-27 cat.6-9 et 28-30

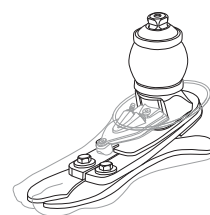
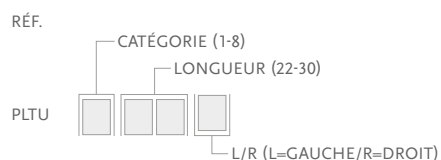


Comprend :

- Butée
- Tube
- lame de ressort
- Pince
- Membrane
- Valves de contrôle
- Pièces de montage
- Valve de sortie Unity
- Vis
- Valve d'entrée Unity

KITS DE PIED DISPONIBLES AVEC UNITY

PRO-FLEX LP TORSION POUR UNITY



Comprend :

- Module de pied avec pyramide mâle
- Revêtement de pied*
- Chaussette noire "Spectra"

* Pour obtenir un revêtement marron, ajouter le suffixe "BR" à la référence.

Note : en commandant la référence PLTU, le système Unity sera livré directement monté sur le pied.

FINITION ESTHÉTIQUE

REVÊTEMENT DE PIED, BEIGE ET MARRON*



Contenu :

- Revêtement de pied*
- Connecteur de revêtement
- Chaussette noire "Spectra"

*Remarque : Pour obtenir un revêtement marron, ajouter le suffixe « BR » à la référence.

CHAUSSETTE FLEX-FOOT SPECTRA NOIRE

Réf.	Désignation	Longueur
FCX63022	Chaussette noire à l'unité S	22-25
FCX63025	Chaussette noire à l'unité L	26-30
FCX63022-15	Lot de 15 chaussettes noires S	22-25
FCX63026-15	Lot de 15 chaussettes noires L	26-30

